

### Dépoussiérage par voie humide

Dépoussiéreur utilisé pour l'aspiration de toutes les poussières incandescentes, grasses ou présentant un risque d'explosion et d'inflammation. Filtration par brouillard d'eau. Construction acier peint ou acier inoxydable.

### Principe de fonctionnement

L'air poussiéreux arrive dans l'entrée tangentielle de l'appareil lui donnant un mouvement cyclonique.  
Cette rotation crée une brumisation de l'eau contenue dans la cuve inférieure sur les parois de l'appareil.  
Les poussières frappant cette couche d'eau tombent par décantation dans la cuve de récupération.  
En partie supérieure, des chicanes arrêtent tout entrainement d'eau.  
En partie inférieure, un robinet de vidange est prévu pour l'évacuation de l'eau et des produits captés.  
L'appareil est équipé d'un dispositif automatique pour la régulation constante du niveau d'eau.

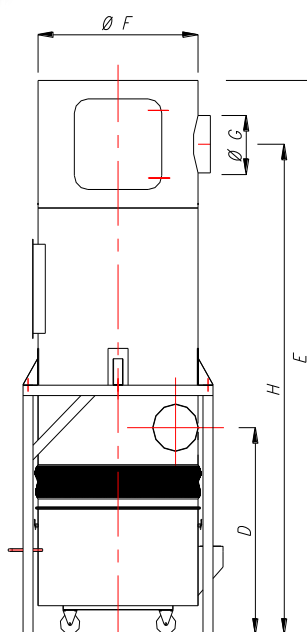
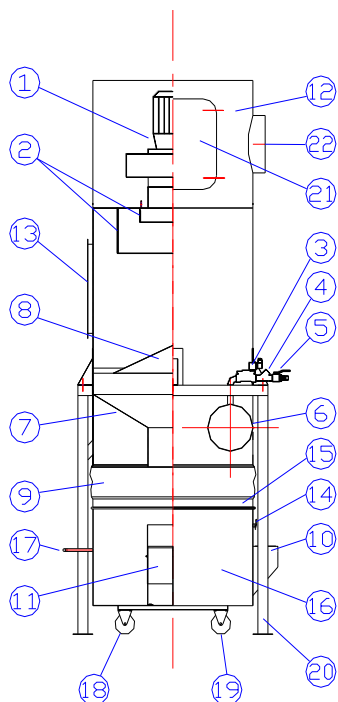
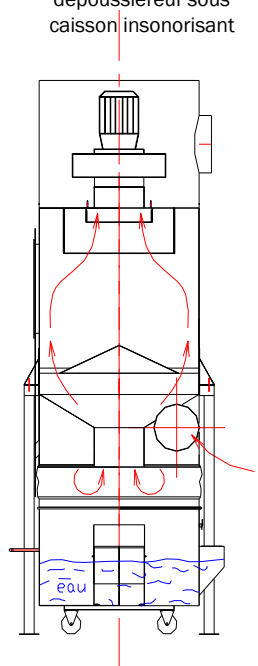


**NOTA :** Photo non contractuelle

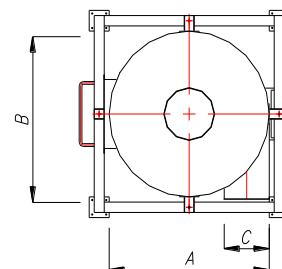
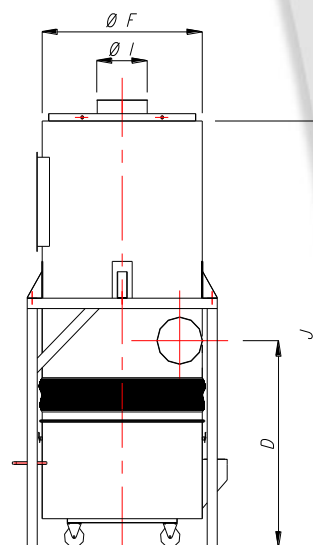
### Domaine d'activité

Ce type de dépoussiéreur est essentiellement utilisé dans les industries du travail des métaux (polissage, ponçage, meulage...). Particulièrement recommandé sur les poussières d'aluminium, titane, et toutes poussières générant un grand risque d'explosion.

Avec ventilateur sur  
dépoussiéreur sous  
caisson insonorisant



Ventilateur au sol sous  
caisson insonorisant



- |                                       |                                  |
|---------------------------------------|----------------------------------|
| 1 - Moteur - Ventilateur              | 2 - Cylindres déshumidificateurs |
| 3 - Electrovanne                      | 4 - Filtre à eau                 |
| 5 - Vanne de remplissage manuelle     | 6 - Entrée tangentielle          |
| 7 - Cône entrée tangentielle          | 8 - Séparateur conique           |
| 9 - Manchette de raccordement         | 10 - Bac flotteur                |
| 11 - Cylindre bac réglable en hauteur | 12 - Caisson insonorisant        |
| 13 - Porte de visite                  | 14 - Grenouillères               |
| 15 - Couvercle bac à eau              | 16 - Bac à eau                   |
| 17 - Poignée bac à eau                | 18 - Roulettes orientables       |
| 19 - Roulettes fixes                  | 20 - Châssis support             |
| 21 - Trappe de visite                 | 22 - Piquage refoulement         |

✓ Options

Bac d'écrémage, Ventilateur dégazage, Système antigel

TYPE	Débit m <sup>3</sup> /h	A mm	B mm	Ø C mm	D mm	E mm	Ø F mm	Ø G mm	H mm	I mm	J mm	Bac Litres
DVH1	800 à 1500	1050	1020	160	850	2360	600	200	2210	200	1800	80
DVH2	1500 à 2800	1130	1080	200	1020	2770	650	300	2570	300	2100	120
DVH3	2800 à 3800	1330	1310	250	1285	3160	900	350	2935	350	2400	250
DVH4	3800 à 5300	1620	1580	300	1450	3790	1100	400	3540	400	3000	450
DVH5	5300 à 7300	1830	1810	350	1630	4325	1300	450	4050	450	3230	680
DVH6	7300 à 12000	2200	2140	400	2040	5070	1600	500	4770	500	4000	1150